

## Schriften kaufen, installieren und verwenden

### Vor dem Schriftkauf

#### Gleichnamige Schriften oft unterschiedlich

**Abb. 1** Schriften mit demselben Namen, aber von unterschiedlichen Herstellern haben meist ein leicht abweichendes Schriftbild.

### Worauf muss ich vor dem Schriftkauf achten?

Auch wenn zwei Schriften unterschiedlicher Hersteller denselben Namen tragen, müssen sie nicht unbedingt identisch sein. Solche Schriften unterscheiden sich meist in feinen Details, etwa bezüglich der Lauflänge, voneinander.

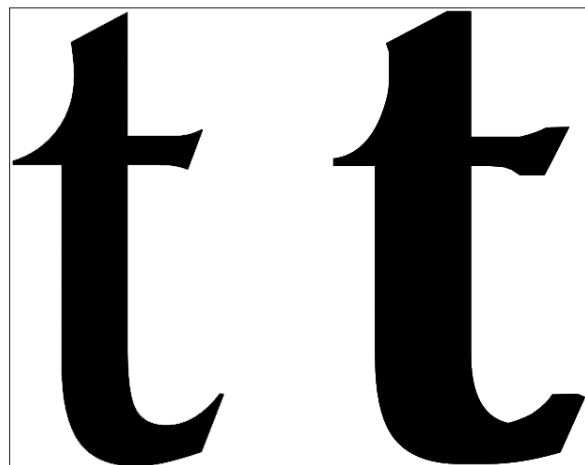
Wenn Sie Dokumente mit anderen Workflow-Mitgliedern austauschen, kann es gravierende Folgen haben, wenn nicht alle Beteiligten genau darauf achten, stets Schriften desselben Herstellers zu verwenden: Es kommt dann höchstwahrscheinlich zu Umbruchfehlern. Das gilt auch für den Austausch von Dokumenten zwischen Windows- und Mac-Systemen.



### Beim Schriftkauf

### Was muss ich beim Schriftkauf beachten?

Wenn Sie Fonts für professionelle Arbeiten nutzen möchten, sollten Sie auf eine gute Schriftqualität achten. »Billigschriften« sind meist nicht exakt gearbeitet, d. h., dass die Schriftumrisse sehr viele Knotenpunkte statt glatter Kurven aufweisen.



**Abb. 2** Links das t einer professionellen Schrift, rechts das t einer »Billigschrift«.

Scheinbar ein und dieselbe Schrift kann bei drei verschiedenen Schriftanbietern von völlig unterschiedlicher Qualität sein. In kleineren Graden sehen diese Schriften relativ ähnlich aus. Sobald Sie jedoch einen großen Buchstaben benötigen, machen sich die Qualitätsunterschiede aber bemerkbar.

Die nebenstehende Abbildung zeigt Ihnen links die Umrisse einer Schrift von guter Qualität und rechts die einer gleichnamigen »Billigschrift«. Das unästhetische Erscheinungsbild der rechten Schrift kommt unter anderem dadurch zustande, dass sie aus sehr viel mehr Knotenpunkten besteht und die Kurven sehr viel weniger exakt gezeichnet sind als die der links abgebildeten professionellen Schrift.