

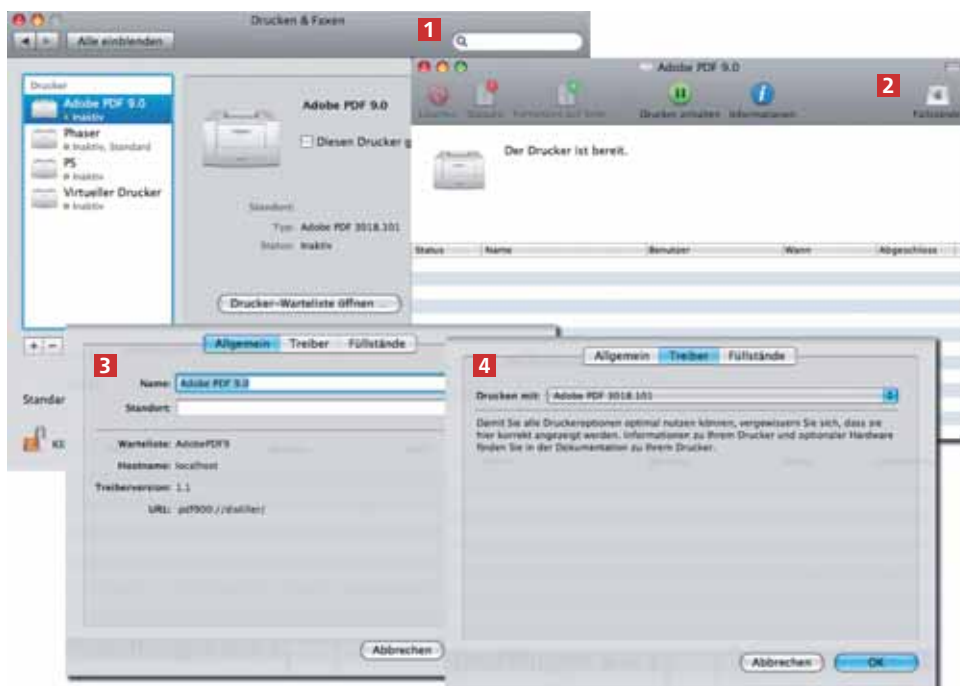
Drucker einrichten

Wie richte ich auf Macintosh den Drucker ein?

Der PostScript-Drucker ADOBE PDF, der automatisch bei der Installation von Acrobat installiert wird, bietet die Möglichkeit, PostScript-Dokumente zu schreiben oder direkt PDF-Dokumente zu erzeugen. Die PDF-Erzeugung erfolgt hierbei über das Programm ACROBAT DISTILLER bzw. über die DISTILLER LIBRARY und nicht über das Betriebssystem.

Druckerverwaltung und Konfiguration

Die Druckerverwaltung und die Konfiguration erfolgen auf dem Macintosh über die SYSTEMEINSTELLUNGEN in der Kategorie DRUCKEN & FAXEN **1**. Klicken Sie dort auf die Schaltfläche DRUCKER-WARTESCHLANGE ÖFFNEN. Zum Einblenden bzw. Ändern der Druckerinformationen klicken Sie im Warteschlangenfenster ADOBE PDF 9.0 **2** auf die Schaltfläche INFORMATIONEN. In der Registerkarte ALLGEMEIN **3** können Sie den Namen des Druckers ändern. Zum Ändern der PPD wechseln Sie in die Registerkarte TREIBER **4**. Über das Einblendmenü DRUCKEN MIT: können Sie ggf. eine andere Druckerbeschreibungsdatei wählen.



Drucker Adobe PDF konfigurieren

Kategorie Drucken & Faxen

Die Konfiguration des Druckers erfolgt auf Mac über die Systemeinstellungen in der Kategorie »Drucken & Faxen«. Über die Information, die direkt in der Warteschlange aufgerufen wird, wird in der Registerkarte »Allgemein« der Warteschlangenname und über die Registerkarte »Treiber« die zu verwendende PPD ausgewählt.

Druckereinstellungen definieren

Um die Einstellungen des Druckers festzulegen und zu speichern, wählen Sie den Befehl DRUCKEN aus einem beliebigen Anwendungsprogramm. Wählen Sie den Drucker ADOBE PDF 9.0. Wechseln Sie über das mittlere Einblendmenü in die DRUCKEROPTIONEN **5**. Da dem Drucker ADOBE PDF 9.0 eine geräteunabhängige PPD zugewiesen wurde, kann hier lediglich die Auflösung entsprechend Ihrer benötigten Ausgabeauflösung eingestellt werden. Über den Drucker ADOBE PDF 9.0 können PostScript- oder PDF-Dokumente erzeugt werden. Sollen direkt PDF-Dokumente erstellt werden, wechseln Sie zum Festlegen der Konvertierungseinstellungen über das mittlere Einblendmenü in die PDF-OPTIONEN

Druckereinstellungen von Adobe PDF festlegen