

Rationelles Layouten mit verschachtelten InDesign-Dokumenten

Bedienfelder erstellen

Dokumente mit Dokumenten verknüpfen

Abb. 1 Die linke Seite dieser Prospekt Doppelseite soll als Anzeige in ein Zeitschriftenlayout integriert werden.

Verknüpfte InDesign-Dokumente nutzen

Seit der InDesign-Version CS3 können Sie ganze InDesign-Dokumente mit Ihrem Dokument verknüpfen. Mit dieser Vorgehensweise sind Sie nicht nur für schnelle Änderungen gerüstet, sondern Sie erzeugen auch auf unkomplizierte Weise unterschiedliche Layoutversionen. In Zeitschriften können vorgefertigte Artikel oder auch Anzeigen problemlos ausgetauscht werden.

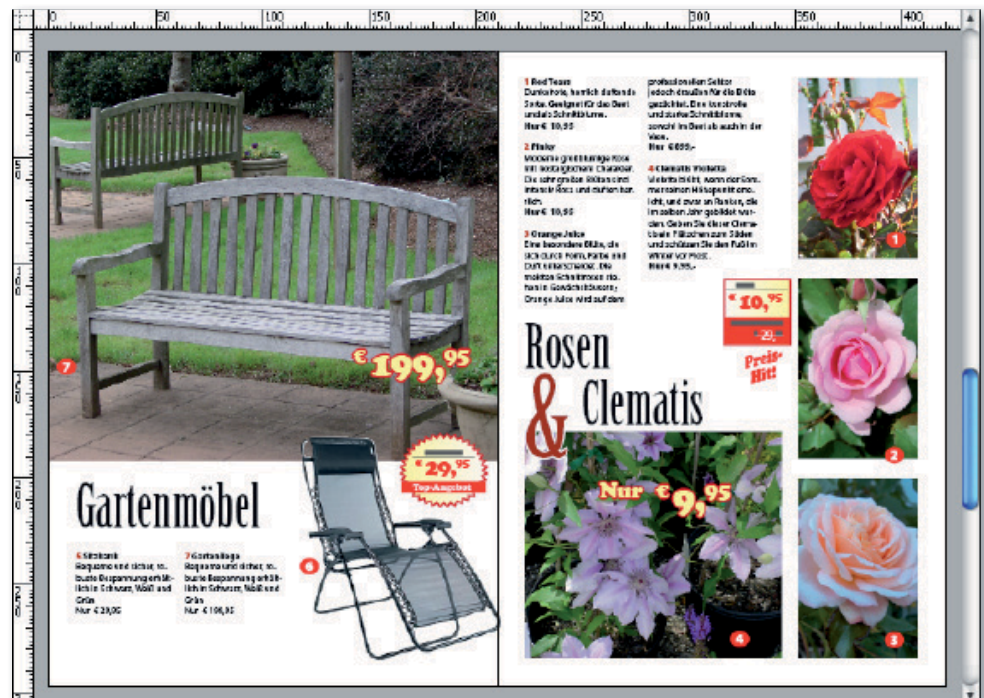


Abb. 2 Die Anzeige ist wie eine normale Grafik oder PDF/EPS-Datei in das Layout importiert worden. Das Bedienfeld VERKNÜPFUNGEN zeigt neben der InDesign-Datei selbst auch die im Layout der Anzeige verwendeten Bilder.

