

Konsistente Dokumente gestalten

Gründe für konsistente Dokumente

Warum sollte ich konsistente Dokumente gestalten und was gilt es dabei zu beachten?

Eines der wichtigsten Elemente eines professionellen Erscheinungsbildes ist Konsistenz. Damit ist aber nicht nur Konsistenz innerhalb eines längeren Dokuments gemeint, bei dem sich beispielsweise alle Seitenzahlen am unteren Rand befinden und alle Grafiken denselben visuellen Stil haben, sondern auch dokumentübergreifende Konsistenzen.

Geschäftsausstattung

Wenn Sie für einen Kunden beispielsweise eine Geschäftsausstattung mit Briefpapier, Umschlägen und Visitenkarten gestalten, sollten diese Dokumente »wie aus einem Guss« wirken, um die Corporate Identity dieses Kunden zu unterstreichen und ein einheitliches Erscheinungsbild des Unternehmens zu gewährleisten.

Primäre Elemente

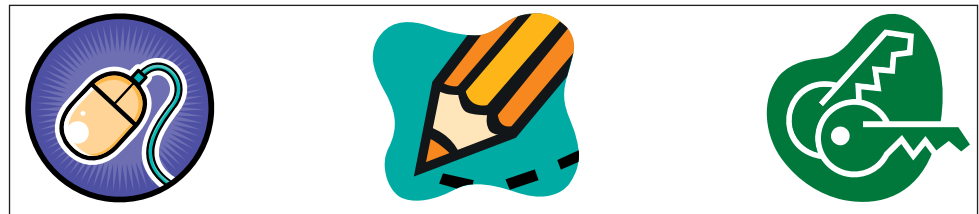
Achten Sie darauf, dass ein oder auch mehrere visuell starke, primäre Elemente in jedem Layout der Serie wiederkehren – z. B. das Firmenlogo, eine bestimmte Art von Textformatierung, eine bestimmte Rahmen- oder Unterstreichungsart usw.

Sekundäre Elemente

Sekundäre Elemente, die nicht in jedem Layout wiederkehren, sollten einander dennoch vom Stil und der Farbgebung her entsprechen, wobei sie einander nicht unbedingt gleichen müssen. Konsistenz bedeutet nicht, dass jedes Layout exakt identisch aussehen muss. Beachten Sie aber auch, dass Wiederholung nicht gleichzeitig Langeweile bedeutet – vielmehr erzielen Sie dadurch einen Rhythmus, der die Wiedererkennbarkeit Ihrer Arbeit gewährleistet.

Die folgende Symbolserie ist nicht konsistent, weil Farbgebung, Linienstärken und allgemeiner Stil stark voneinander abweichen:

Abb. 1 Diese Symbolserie ist nicht konsistent gestaltet.



Diese Symbolserie hingegen ist konsistent, weil sie über einheitliche Farb- und Stilmerkmale verfügt:

Abb. 2 Diese Symbole haben nicht dieselbe Aussage, sind aber konsistent gestaltet. Es ergibt sich ein angenehmeres Erscheinungsbild, das zusätzlich den Vorteil eines Wiedererkennungseffektes bei der Zielgruppe bietet.



Konsistenz innerhalb eines Bereichs

Wenn Konsistenz im gesamten Projekt schwer realisierbar ist, versuchen Sie, innerhalb eines kleineren Bereichs konsistent zu bleiben.

Erleichtern Sie sich diese Aufgabe, indem Sie vor der Gestaltung Ihrer Layouts ein Regelwerk mit der genauen Beschreibung der möglichen textlichen und grafischen Elemente anlegen. Je umfangreicher das Gesamtwerk werden soll, desto wichtiger ist diese Vorarbeit.