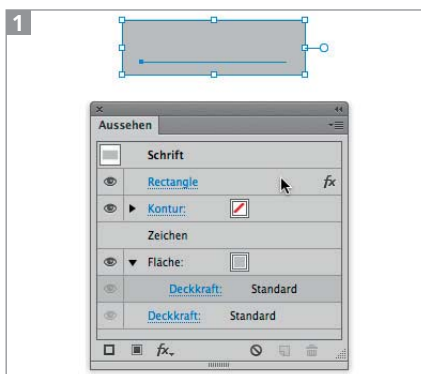


# Illustrator CC: Verschieben von Effekten im Aussehen-Bedienfeld

Illustrator CS6 besitzt eine kleine Macke: Wenn Sie im Aussehen-Bedienfeld etwas verschieben, gibt es nicht immer ein Cursor-Feedback. An bestimmte Stellen können Sie gar nichts verschieben. Das wurde in Version CC korrigiert und der Cursor meldet nun, was Sie gerade im Begriff sind zu tun. Leider gibt es dafür ein anderes Problem.

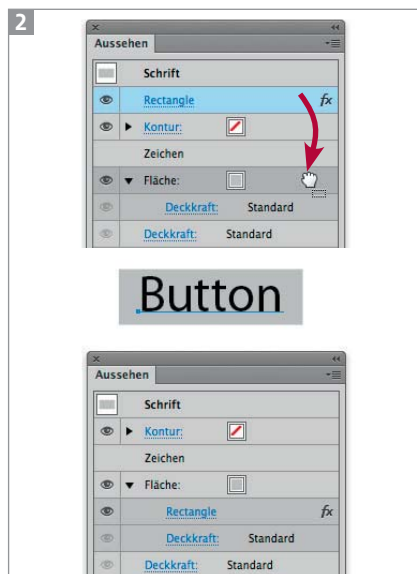
Alle Eigenschaften (Flächen, Konturen, Effekte, Transparenz), die einem Objekt und seinen übergeordneten Containern, also Gruppen oder Ebenen, zugewiesen sind, finden Sie übersichtlich im Aussehen-Bedienfeld. Und vergleichbar dem Ebenen-Bedienfeld lassen sie sich darin auch verschieben. Beim Verschieben muss man in Illustrator CC jedoch vorsichtig sein, ansonsten kann es passieren, dass Dinge einfach verschwinden.

Angenommen, Sie haben ein Textobjekt mit einer zusätzlichen Fläche, die mit dem EFFEKT → IN FORM UMWANDELN → RECHTECK versehen werden soll. Falls die zusätzliche Fläche nicht ausgewählt ist, wird der Effekt dem gesamten Objekt zugewiesen **1**.



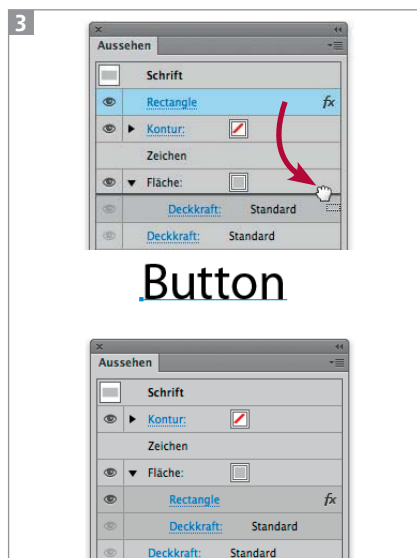
Der Effekt an der falschen Stelle

Das ist kein Beinbruch, denn Sie können den Effekt später verschieben. Dabei müssen Sie jedoch vorsichtig sein. Verschieben Sie ihn am besten auf den Eintrag FLÄCHE, dann legt Illustrator ihn richtig an **2**.



Verschieben des Effekts auf die FLÄCHE

Falls Sie den Effekt unter den Eintrag FLÄCHE verschieben, wird die Fläche unsichtbar. Im Ergebnis steht der Effekt bei beiden Vorgehensweisen im Aussehen-Bedienfeld an derselben Stelle, das Ergebnis ist jedoch vollkommen unterschiedlich **3**.



Verschieben des Effekts unter die FLÄCHE

Das Verhalten dürfte ein Bug sein und betrifft nicht nur den In-Rechteck-umwandeln-Effekt, sondern auch andere, z.B. Pfadfinder-Effekte oder PFAD VERSCHIEBEN.

Falls Sie einen Effekt falsch eingeordnet haben und deswegen eine Fläche verschwunden ist oder etwas anderes nicht wie geplant funktioniert, müssen Sie den Schritt nicht rückgängig machen und erneut ansetzen, sondern Sie können den Effekt einfach von der falschen Position nehmen und an die richtige Stelle – also auf den Eintrag FLÄCHE – verschieben.

## Ältere Versionen

In den Illustrator-Versionen CS4 bis CS6 besteht gar nicht die Möglichkeit, den Effekt an die falsche Stelle zu verschieben.

In Version CS3 dagegen ist das Aussehen-Bedienfeld noch anders aufgebaut, sodass es auch darin erforderlich ist, darauf zu achten, den Effekt auf den Eintrag FLÄCHE zu verschieben und nicht darunter.

## ! Pre- und Post-Effekte

Einige Effekte müssen vor, andere nach Flächen oder Konturen angewandt werden, z.B. benötigt der Effekt KONTURLINIE eine bereits bestehende Kontur, die dann mit dem Effekt umgewandelt wird. Bis Illustrator CS3 konnte diese Effekt-Reihenfolge von den Anwendern sehr gezielt und detailliert gesteuert werden. Ab Version CS4 ist dies nicht mehr möglich und nicht mehr nötig, denn Illustrator weiß nun selbst, welcher Effekt vorher und welcher nachher angewandt werden muss, und sortiert sie entsprechend automatisch, sofern Sie Illustrator diese Zuordnung überlassen.